

### Information und Anmeldung

REGE mbH  
Marc Wetekamp  
Herforder Str. 73  
33602 Bielefeld

marc.wetekamp@rege-mbh.de  
Telefon 0521 9622-237

### Ansprechpartner im BAJ zu Berufsbereichen und Ablauf

#### Bereich Handwerk/Technik

Carsten Bollweg                      Daniel Schneider  
cbollweg@baj-bi.de                      dschneider@baj-bi.de

Gabriele Jaster  
gjaster@baj-bi.de

Telefon 0521 96502-144

#### Bereich Friseur

Yasemin Toprak  
ytoprak@baj-bi.de

Heike Baumhöfner  
hbaumhoefner@baj-bi.de

Telefon 0521 96502-190 /-154

### Gute Anbindung an ÖPNV!

StadtBahn-Linien 3 und 4:  
Haltestelle Dürkopp Tor 6 (Endhaltestelle)

> Achtung bei Linie 3 aus Richtung Stiegehorst-Zentrum:  
Aufgrund von Bauarbeiten am Schienennetz fährt die Linie 3 von Stiegehorst-Zentrum bis Oststraße, von dort Ersatzbusse im Takt der Bahn. (Baustelle bis voraussichtlich Ende November)

Voraussichtlich ab November 2019:  
StadtBahn-Linie 3: Haltestelle Marktstraße

Bitte beachte die aktuellen Informationen bei MoBiel.

**Verein BAJ e.V.**  
**August-Bebel-Str. 135-145**  
**33602 Bielefeld**

**Fon: 0521 96502-0**  
**Fax: 0521 96502-10**  
**post@baj-bi.de**  
**www.baj-bi.de**

Stand 30.09.2019



**Verein BAJ e.V.**  
Berufliche Ausbildung und Qualifizierung  
Jugendlicher und Erwachsener



**BERUFSFINDUNG**  
- ein Weg für dich!

Gemeinsam handwerklich arbeiten –  
Erfolge genießen – Berufe praktisch  
erleben – Betriebe durch Praktika  
kennenlernen – Anschlussperspektiven  
finden

## Berufsfindung



### Interesse an Ausbildung oder Arbeit?

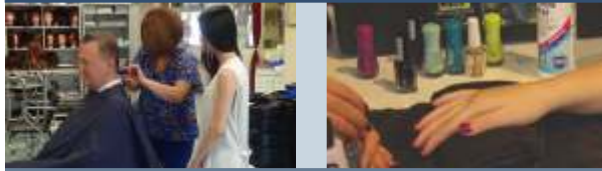
Wir unterstützen dich dabei, einen konkreten Berufswunsch zu entwickeln. Darüber hinaus kannst du erste Qualifikationen für den Arbeitsmarkt erwerben.

Du hast die Möglichkeit handwerkliche Fertigkeiten in den Bereichen Metall / Holz / Maler / Friseur zu erlernen und dich in anderen interessanten Berufsfeldern des Ausbildungszentrums BAJ zu erproben, z. B.

- Lager/Logistik
- Handel
- Farbe / Raumgestaltung
- Zweirad
- Garten- und Landschaftsbau

Wir erarbeiten mit dir einen persönlichen Qualifizierungsplan, der dich gezielt auf die berufliche Praxis vorbereitet. Du findest viel über deine persönlichen Stärken heraus und erwirbst zusätzlich berufliche Kenntnisse. Viele Arbeiten werden in Projektform durchgeführt - dabei wird Teamarbeit geschult.

## ... ein Weg für dich!



### Qualifizierungsinhalte:

- Ermittlung deiner persönlichen Stärken / Unterstützung bei der Berufswahl
- Erwerb beruflicher Grundfertigkeiten mit Bezug auf Ausbildung und Arbeit
- Stärkung der schulischen Basiskompetenzen
- Förderung der sprachlichen Kompetenzen
- Training der personalen und sozialen Kompetenzen
- Bewerbungstraining: Grundlagen, Tipps
- Medienkompetenz und EDV-Grundlagen
- Persönliche Unterstützung und Beratung
- Projekte und gemeinsame Aktivitäten (z. B. Gartenprojekt, Kochen, Sport)

Darüber hinaus nimmst du am Berufsschulunterricht teil. Der Erwerb eines Schulabschlusses ist nicht vorgesehen.

Der Lehrgang wird zum größten Teil im Ausbildungszentrum des Vereins BAJ durchgeführt. Praktika ergänzen das Lehrgangsprogramm und finden in Betrieben in Bielefeld oder der näheren Umgebung statt.

## Die Facts

### Teilnahme

Teilnehmen kann, wer die allgemeine Schulpflicht erfüllt hat.

### Starttermin / Dauer

Beginn ist der 1. September 2019. Die Lehrgangszeit beträgt individuell maximal 12 Monate. Der Einstieg ist jederzeit möglich.

### Arbeits- und Unterrichtszeiten

4 Tage die Woche Arbeit in der Werkstatt, 1 Tag in der Woche Berufsschule. Der Erwerb eines Schulabschlusses ist nicht vorgesehen.

### Zeugnis

Nach Beendigung der Maßnahme erhältst du eine Teilnahmebescheinigung und ein Zeugnis der Berufsschule.

### Finanzen

Wer an dieser Berufsfindung teilnimmt, erhält für die Dauer der Teilnahme einen monatlichen Qualifizierungszuschuss in Höhe von 50 Euro und ggf. einen Fahrtkostenzuschuss.

Die Maßnahme wird gefördert durch das Landesjugendamt Westfalen-Lippe und die Stadt Bielefeld / REGE mbH.